

Geräusche aus dem Riementrieb nach Einbau des Zahnriemen Kits

Bei Verwendung der Produkte CT908K1/CT908WP1/CT908WP2 in diversen 1.6- bis 2.0-Liter-8V-Motoren von Audi, Seat, Škoda und Volkswagen

Problem

Kurze Zeit nach Einbau des Kits treten Laufgeräusche (Quietschen) beim Motorlauf auf.

Ursache

Der Zahnriemen läuft seitlich an einer Bordscheibe der Spannrolle an (**Abb. 1**). Der Spannrollenmantel zeigt einen außermittigen Riemenlauf (**Abb. 2**). Die Abbildung zeigt, dass der Riemen hier nicht richtig in den Zahnrädern des Motors sitzt.

Lösung

Der Spannvorgang ist gemäß der Herstellervorgaben durchzuführen.

Spannvorgang

- › Die Vorgaben des Herstellers zum Spannvorgang müssen eingehalten werden.
- › Die Spannrolle muss bei aufgelegtem Riemen 5 x hintereinander auf Vollast gespannt werden (**Abb. 3 und Abb. 4**). Dadurch setzt sich das Zahnprofil vollständig in die Zahnräder ein.
- › Danach wird die Zahnriemenspannung mittig in das Einstellfenster eingestellt (**Abb. 5**).
- › Bitte die vorgegebenen Drehmomente des Fahrzeugherstellers einhalten.

Abb. 1



Abb. 2

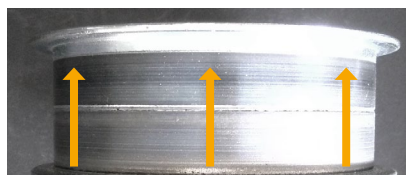


Abb. 3

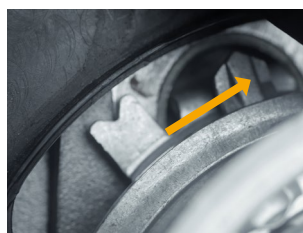


Abb. 4

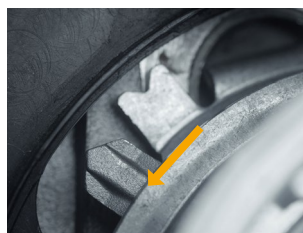


Abb. 5

